

# Gecombineerde leefstijlinterventie in België

Een stap richting geïntegreerde  
obesitaszorg

**Ruud Saerens**

Representation and Studies, Mutualités Libres/Onafhankelijke Ziekenfondsen

# 01

## Interventies in België (volwassenen)



**SPORT SUR ORDONNANCE**

BOUGER POUR SE SOIGNER

DIABÈTE, HYPERTENSION, OBÉSITÉ, OSTÉOPOROSE, ARTHROSE, LOMBALGIE, CANCER, MALADIES CARDIOVASCULAIRES...

## halt2diabetes

Diabetes Liga

**STAP 1  
FINDRISC**  
Screening  
45-plussers

WWW.GEZONDHEIDSKOMPAS.BE

FINDRISC  
< 12

FINDRISC  
≥ 12

zoetzwanger  
Vrouwen met een voorgeschiedenis van zwangerschapsdiabetes

DOE DE FINDRISC OM DE 3 JAAR OPNIEUW



voldoende beweging



gezonde voeding



gezond gewicht



niet roken

**STAP 2  
HUISARTS**

Jaarlijkse bepaling van de nuchtere glycemie en het cardiovasculair risico

Doorverwijsbrief ≥ 126 mg/dl

**STAP 3  
LEEFSTIJL-  
AANBOD**

Gratis Groepsessies Gezonde Voeding op Verwijzing bij een diëtist  
HALTZKARBETES.BE

Bewegen op Verwijzing  
WWW.BEWEGENOPVERWIJZING.BE

Rookstopbegeleiding  
TABAKSTOP.BE

Ander lokaal leefstijlaanbod

**DIAGNOSE  
DIABETES  
TYPE 2**

Voortraject/ Zorgtraject diabetes type 2

Bewegen op Verwijzing  
Rookstopbegeleiding  
Ander lokaal leefstijlaanbod



## Interventies in België

- ✓ Er is een aanbod maar...
  - Gefocust op 1 type gedragsverandering
  - Te eenvoudige benadering leefstijlproblematiek?
  - Niet toegankelijk voor de hele populatie
- ✓ White paper Baso (2023)
  - “Unfortunately and even though obesity is a chronic disease, adults facing the disease are largely left to deal with it by themselves, until they develop comorbidities”

# 02

## Overgewicht en obesitas in België



**49%** overgewicht      **18%** obesitas

Belangrijke verschillen voor **leeftijd, regio, opleidingsniveau, geslacht**



Op basis van de **middelomtrek/lengte verhouding** heeft **59%** van de bevolking een **verhoogd gezondheidsrisico**

### Voorspelling 2030

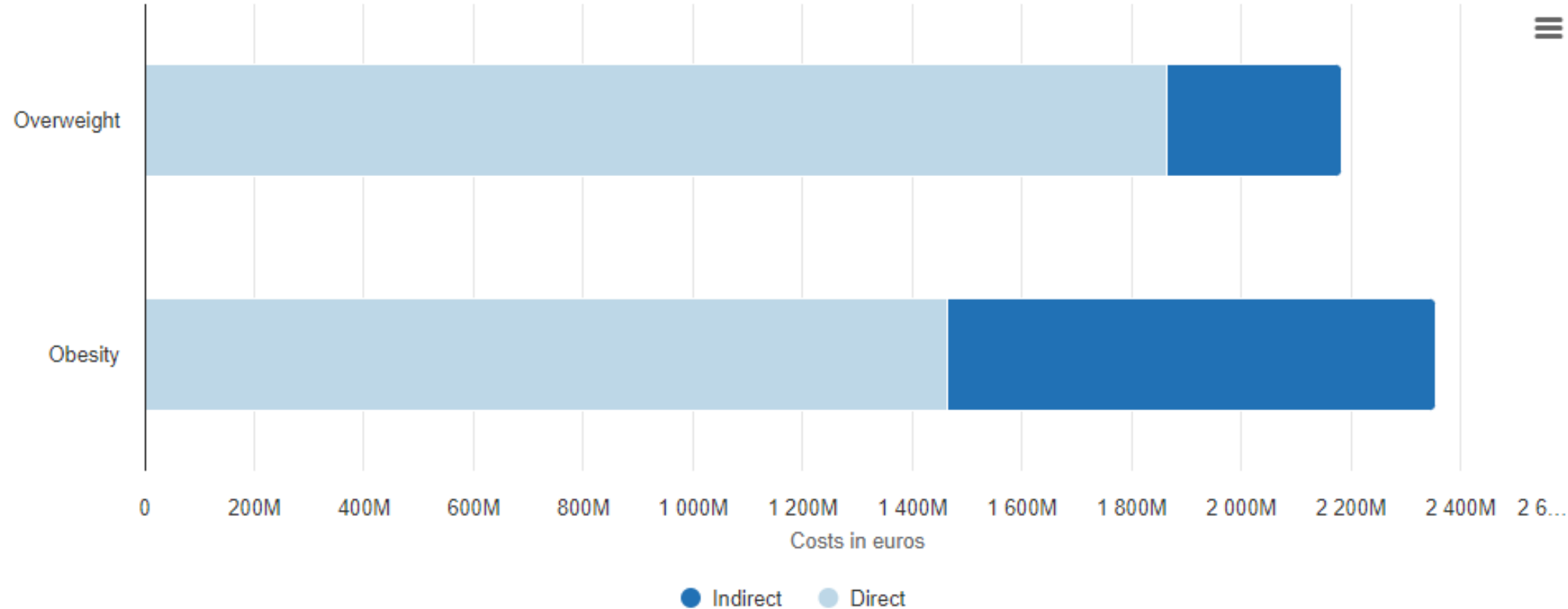


obesitas  
mannen: 27%  
vrouwen: 17%

# Kosten overgewicht en obesitas

## Direct and indirect costs related to overweight and obesity, Belgium, 2018

Source: [Gorasso et al. \[2\]](#)



03

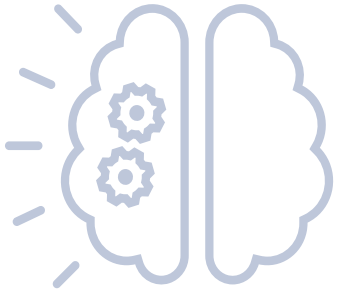
# Gecombineerde Leefstijlinterventie in België

## Start2Change



# Wat?

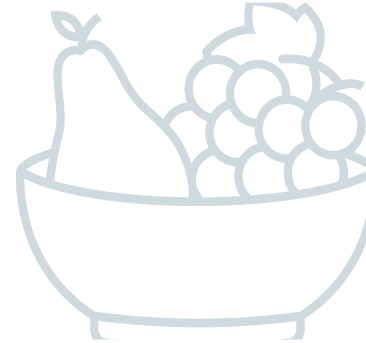
Gedragsverandering- en behoud



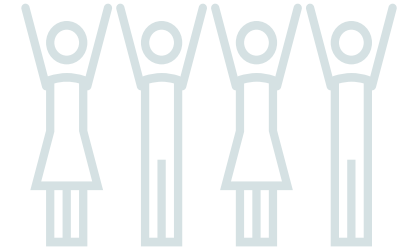
Beweging



Gezonde voeding



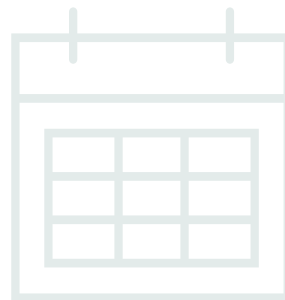
Individueel of in groep



Multidisciplinair



2 jaar

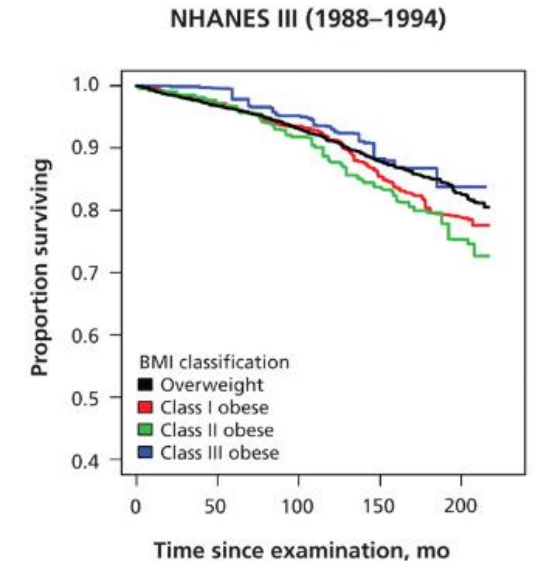
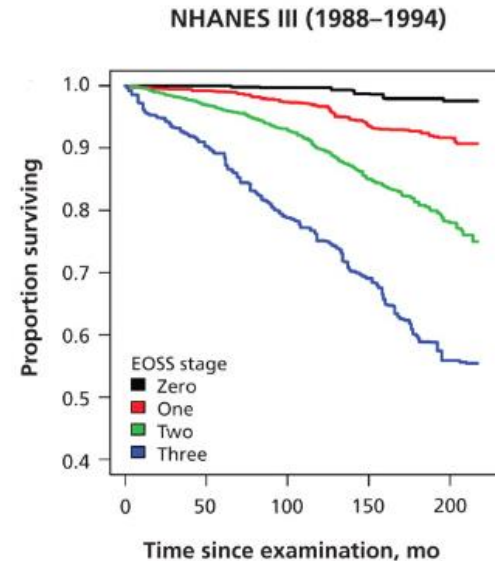
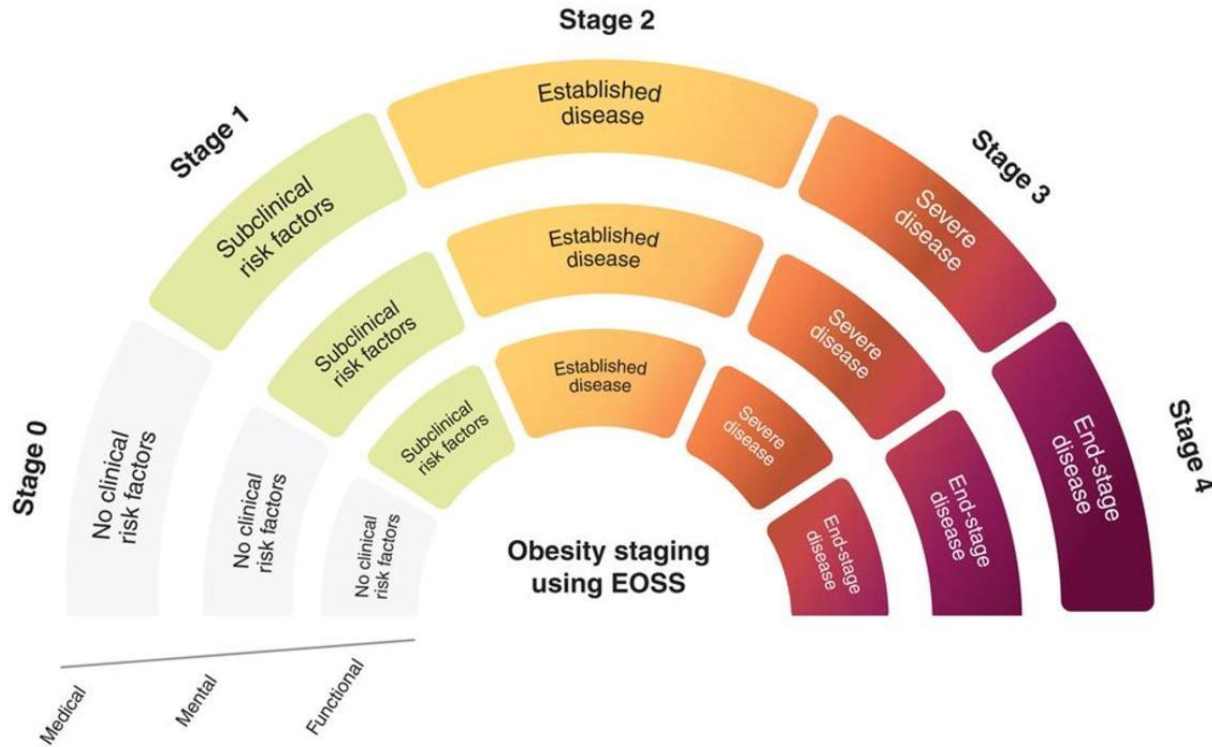


Aansluitend bij lokale initiatieven





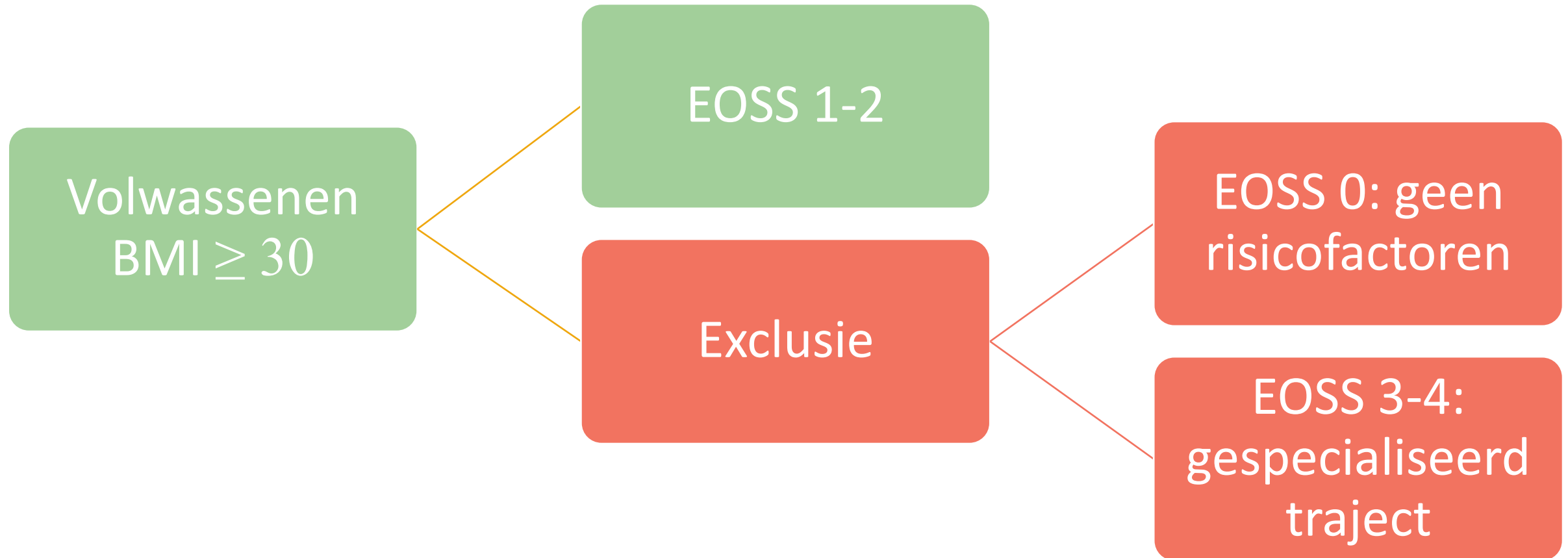
# Voor wie? Edmonton Obesity Staging System (EOSS)



Padwal et al. Using the Edmonton obesity staging system to predict mortality in a population representative cohort of people with overweight and obesity; 2011; Cmaj



# Voor wie?



# Door wie?

- Oppuntstelling mbv EOSS (Eetexpert, BASO)
- Doorverwijzing of opvolging in eigen praktijk
- Blijft betrokken partner

Huisartsenpraktijk



- Intake en opvolging
- Aspect 'gedragsverandering- en behoud'
- Schakelfunctie

Zorgcoördinator



- Aspect 'beweging'
- Staat mee in voor gedragsverandering
- Helpt aansluiten op lokale aanbod

Kinesitherapeut



- Aspect 'gezonde voeding'
- Individueel en groep
- Staat mee in voor gedragsverandering

Diëtist



- Psychoeducatie en veerkracht
- Gedragsverandering- en behoud
- Eet- en beweeggedrag, lichaamsbeeld

Psycholoog



# Tijdslijn



	Pre GLI	0	6 maanden	1 jaar	2 jaar
<b>Huisartspraktijk</b>	<ul style="list-style-type: none"> <li>• EOSS</li> <li>• Verwijzing</li> </ul>		opvolgconsult	opvolgconsult	opvolgconsult
<b>Zorgcoördinator</b>		<ul style="list-style-type: none"> <li>• Intake</li> <li>• Nulmeting</li> </ul>	<ul style="list-style-type: none"> <li>• Contact met alle betrokkenen + verslag aan huisarts</li> <li>• Meting na 6 maanden</li> </ul>	<ul style="list-style-type: none"> <li>• Gesprek met patiënt (1u)</li> <li>• Verwijzing naar BOV-coach</li> </ul>	<ul style="list-style-type: none"> <li>• Slotcontact met alle betrokkenen + verslag aan huisarts</li> <li>• Meting na 24 m</li> </ul>
<b>Kinesitherapeut</b>	}	1 intake + 17 groepsessies		6 groepsessies (toeleiden naar BOV/lokaal aanbod)	
<b>Diëtist</b>		0-6 maand: Intakesessie + 2 groep 6-12 maand: individueel + 1 groepsessie M12: individueel		1 groepsessie	
<b>Psycholoog</b>		Groepsessies gefocust op psychoeducatie/veerkracht – 4			
<b>Multidisciplinair overleg</b>		30 minuten		30 minuten	



## Kost interventie

- ✓ Maximumtarief GLI programma 2 jaar Nederland 2025 = 1333,78€
- ✓ Simulatie kost ZIV per deelnemer voor 2 jaar = 1398 €
  - Intake (zorgcoördinator)
  - Aspect 'zorg' (kine, diëtist, psycholoog)
  - Aspect zorgcoördinatie
  - MDO (huisarts, kine, psycholoog, diëtist)
- ✓ Buiten programma
  - Nomenclatuur huisarts
  - Nomenclatuur kine voor pathologie niet gelinkt aan obesitas



## Extra aandachtspunten

- ✓ De schakeling met andere ontwikkelingen binnen obesitaszorg is cruciaal
  - Zorgpaden 2de-3de lijn, o.a. rond bariatrische chirurgie (zie ook KCE rapport 329As)
  - Medicamenteuze evolutie
- ✓ Digitale innovaties ontwikkelen binnen traject
- ✓ Rol weggelegd voor 'nieuwe' profielen

# 04

## Noodzakelijke randvoorwaarden voor GLI in België

- ✓ Politieke wil en samenwerking tussen alle overheden
- ✓ Extra vorming voor de betrokken actoren
- ✓ Evidence based invullen van het programma
- ✓ Wetenschappelijke evaluatie obv kwalitatieve data
- ✓ Kwetsbare doelgroepenbeleid

